

BonDura™ Cartridge

A Genuine Torit-Built® Filter Engineered for Dust Collection



BonDura Cartridge
(available in round and oval)

English

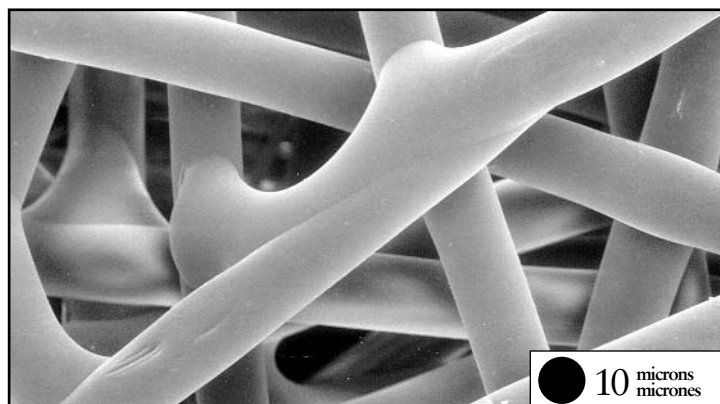
- 100% spunbond polyester media provides high abrasion resistance.
- MERV* 11 filtration efficiency rating outperforms the competition.*
- Very good for blasting, grinding, and polishing applications.
- Excellent dust release properties.
- Excellent moisture resistance.
- Above average chemical resistance.
- Long filter life.

Español

- Medio 100% de poliéster hilado ofrece alta resistencia a la abrasión.
- La calificación MERV* 11 del Valor de eficiencia mínima informado, supera a la competencia.*
- Muy bueno para aplicaciones de tratamiento de superficies.
- Excelentes propiedades de liberación de polvo.
- Excelente resistencia a la humedad.
- Resistencia química superior al promedio.
- Larga vida útil del filtro.

BonDura™ Cartridge

SEM† Images • Imágenes SEM†



BonDura Media Magnified 600X

Medio BonDura magnificado 600 veces

Media Compatibility Data • Datos de compatibilidad del medio

Temperature Resistance Resistencia a la temperatura	Moisture Absorption* Absorción de humedad*	Chemical Tolerance* Tolerancia Química*		Abrasion Resistance Resistencia a la abrasión
200°F 93°C	Maximum 0.5% @ 70°F (21°C) and 65% RH Máxima 0,5% a 70°F (21°C) y 65% de HR	Acids→Good Bases→Good	Oxidants→Good Solvents→Good	Good per TAPPI 476 (Taber Method) Buena según TAPPI 476 (Método Taber)
		Ácidos→Buena Bases→Buena	Oxidantes→Buena Solventes→Buenar	

Applications

- Good alternative for fine, fibrous, and abrasive dust.
- Very good on surface treatment applications such as blasting processes, grinding, polishing, and powder coating.
- May be used where upset conditions—higher temperature, chemicals, moisture—could weaken or destroy the resin system of standard media.

Caution: upset conditions may also require modification to the dust collector.

Aplicaciones

- Una buena alternativa para polvo fino, fibroso y abrasivo.
- Muy bueno en aplicaciones para el tratamiento de superficies, tales como procesos de abrasión por chorro de arena, esmerilado, pulido y revestimiento con polvo.
- Puede usarse donde existen condiciones adversas—temperatura alta, químicos, humedad—que podrían debilitar o destruir el sistema resinoso de medios estándar.

Precaución: la condiciones adversas también requieren la modificación del colector de polvo.

† Scanning Electron Microscope • Microscopio escaneador por electrones

* Refer to Technical Information on page 4. • Consulte la información técnica en la página 4.

BonDura™ Cartridge

Specifications

Composition of Media

- 100% calendered spunbond polyester.
- Mean fiber diameter of 14 µm.

MERV* Rating

- MERV 11 filtration efficiency rating.

Standard Construction

- Galvanized expanded metal inner liner 60% open area.
- Galvanized steel end caps.
- Urethane gasket.

Compressed Air Requirements

- 70-100 psi (5-7 bar) depending on dust characteristics.

Especificaciones

Composición del medio

- Poliéster hilado 100% calandrado.
- Diámetro de fibra promedio de 14 µm.

Calificación MERV*

- Calificación de eficiencia de filtración MERV 11.

Construcción estándar

- 60% de área abierta con revestimiento interno de metal expandido galvanizado.
- Tapones finales de acero galvanizado.
- Guarnición de uretano.

Requisitos de aire comprimido

- 70-100 psi (5-7 bar) según las características del polvo.

Configurations • Configuraciones

Models	Filtration Area		Dimensions	
	ft ²	m ²	in	mm
Bin Vent	106	9.8	12.75 x 26	324 x 660
Downdraft Benches	120	11.2	13.80 x 26	350 x 660
Downflo ^e	106	9.8	12.75 x 26	324 x 660
Downflo II	120	11.2	13.80 x 26	350 x 660
Downflo Oval	81	7.5	(11.4 x 14.4) x 26	290 x 366 x 660
Downflo WorkStation	81	7.5	(11.4 x 14.4) x 26	290 x 366 x 660
ECB	106	9.8	12.75 x 26	324 x 660
MTD	106	9.8	12.75 x 26	324 x 660
ProBooth ^o	106	9.8	12.75 x 26	324 x 660
TD Small	39	3.6	7.90 x 16	220 x 406
TD Large	106	9.8	12.75 x 26	324 x 660

* Refer to Minimum Efficiency Reporting Value on page 4. • Consulte Valor de eficiencia mínima informado (MERV) en la página 4.

BonDura™ Cartridge

Minimum Efficiency Reporting Value • Valor de eficiencia mínima informado (MERV)

The Minimum Efficiency Reporting Value (MERV) of this filter cartridge has been determined through independent laboratory testing using ASHRAE 52.2 (1999) test standards. The MERV rating was determined at a face velocity of 118 feet per minute and loading up to four inches water gauge. Actual efficiency of any filter cartridge will vary according to the specific application parameters. Dust concentration, airflow, particle characteristics, and pulse cleaning methods all affect filtration efficiency.

El Valor de eficiencia mínima informado (MERV) de este cartucho para filtro fue determinado a través de pruebas de laboratorio independiente utilizando las normas de prueba ASHRAE 52.2 (1999). La calificación MERV fue determinada con una velocidad de pasaje de 36 m/min. y una carga de hasta 11 cm de columna de agua. La eficiencia real de todo cartucho para filtro varía según los parámetros específicos de la aplicación. La concentración de polvo, el caudal de aire, el tamaño de las partículas y los métodos de limpieza por pulsos son todos factores que afectan la eficiencia de filtración.

Moisture Absorption • Absorción de humedad

Environmental conditions involving combinations of high temperature, corrosive material, and moisture can reduce media strength. Reduction in media strength may compromise cartridge integrity and performance.

Las condiciones del medio ambiente que involucran combinaciones de alta temperatura, material corrosivo y humedad pueden reducir la fuerza del medio. La reducción de la fortaleza del medio de filtración puede perjudicar la integridad y rendimiento del cartucho.

Chemical Tolerance • Tolerancia química

A combination of chemicals may alter fiber resistance to the specified performance level. Chemical attack may compromise cartridge integrity and performance.

Una combinación de químicos podría alterar la resistencia de la fibra al nivel de desempeño especificado. El ataque químico puede perjudicar la integridad y rendimiento del cartucho.



Donaldson

Filtration Solutions

Donaldson Company, Inc.
Industrial Air Filtration
P.O. Box 1299
Minneapolis, MN 55440

Tel 800-365-1331(USA)
Tel 800-343-3639 (within Mexico)
dustmktg@mail.donaldson.com
www.donaldsontorit.com

Significantly improve the performance of your collector with genuine Donaldson Torit replacement filters and parts.

Visit us at www.donaldsondynamic.com



Information in this document is subject to change without notice.

© 1998 Donaldson Co., Inc.
Printed in U.S.A. on recycled paper

Data Sheet BonDura (06/05)